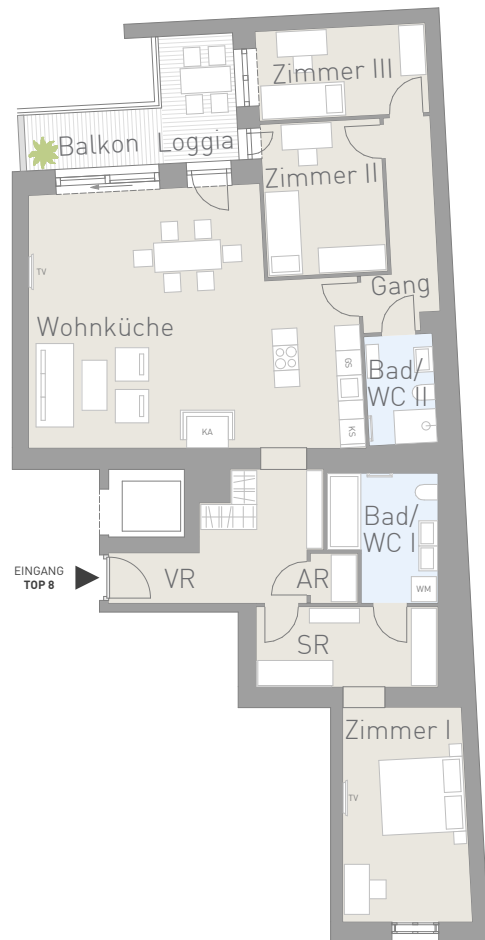


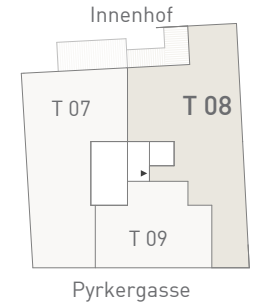
PYR25 1190 Wien, Pyrker gasse 25



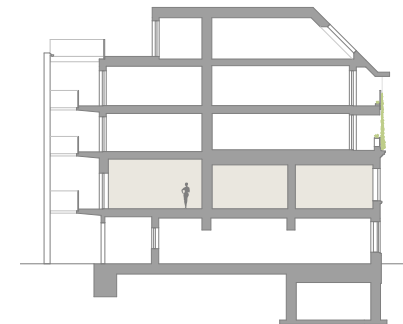
LEGENDE

- KS Kühlschrank
- WM Waschmaschine
- GS Geschirrspüler
- KA Kaminanschluss
- VR Vorraum
- AR Abstellraum
- SR Schrankraum

LAGE



SCHNITT



RÄUME

- VR ca. 10,9m²
- Wohnküche ca. 44,1m²
- Zimmer I ca. 15,1m²
- SR ca. 8,2m²
- Bad/WC I ca. 7,1m²
- Zimmer II ca. 10,4m²
- Zimmer III ca. 8,4m²
- Bad/WC II ca. 6,0m²
- AR ca. 1,3m²
- Loggia ca. 4,2m²
- Balkon ca. 5,6m²

WOHNFLÄCHE inkl. Loggia ca. 120,4 m²
 Balkon ca. 5,6 m²



TOP 08 / 1.OG