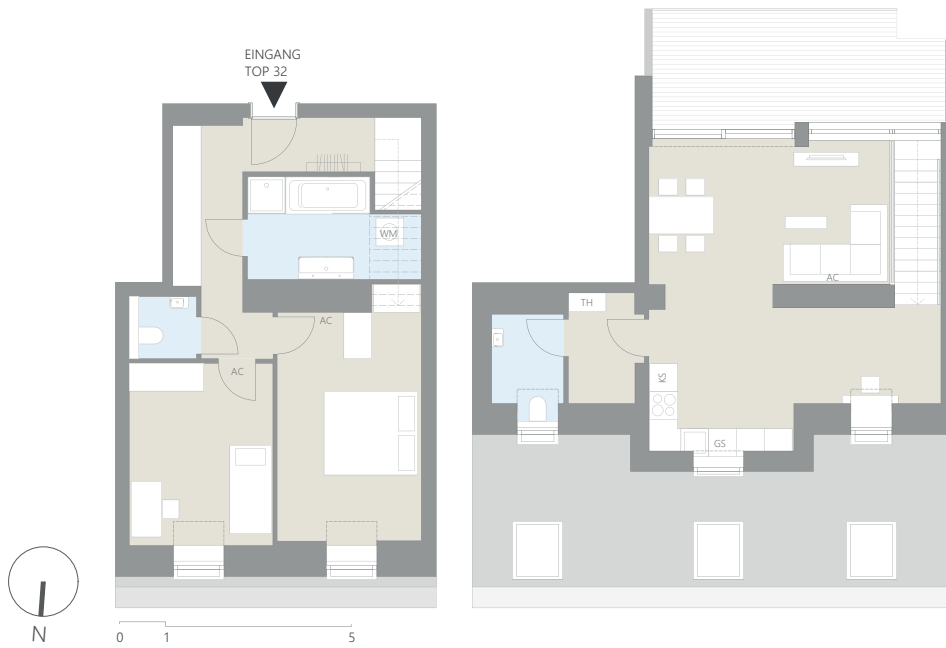




LIECHTENSTEINSTRASSE 130 TOP 32

BAU- UND
AUSSTATTUNGS-
BESCHREIBUNG



TOP 32

92,8 m² Wohnfläche
14,7 m² Terrassenfläche

Liechtensteinstrasse 130
1090 Wien

Bauträger:
OBENAUF/
Immobilienentwicklung
Rotensterngasse 14/14
1020 Wien

Ausführung:
OBENAUF/
Generalunternehmung

INHALT

1. BODENBELÄGE UND WÄNDE

- 1.1 Wohnräume, Küchen, Nebenräume
- 1.2 Bäder, WCs

2. VERGLASUNGEN UND AUSSENVERSCHATTUNG

- 2.1 Vertikale Verglasungen
- 2.2 Schrägverglasungen

3. TÜREN

- 3.1 Wohnungseingangstüren
- 3.2 Innentüren
- 3.3 Drückergarnituren

4. INNENSTIEGEN

5. HEIZUNG UND WARMWASSERVERSORGUNG

6. ELEKTROINSTALLATIONEN

7. LEUCHTEN

8. SANITÄRGEGENSTÄNDE

9 LÜFTUNG WC UND BAD

10. KLIMAAANLAGE

11. KÜCHE

12. BALKON

13. AUFZUG

14. KELLERABTEILE

15. STIEGENHAUS BESTAND

16. FASSADE

17. ANMERKUNGEN

1. BODENBELÄGE UND WÄNDE

1.1 WOHNRÄUME, KÜCHEN, NEBENRÄUME



Boden:

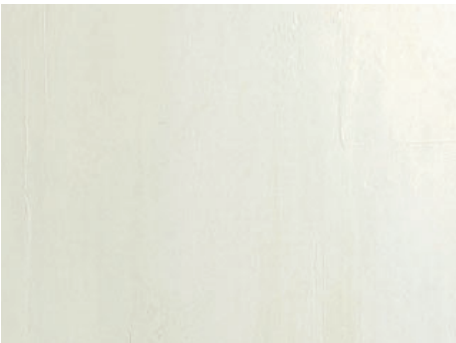
Langriemen
Scheucher Bilaflor 1000
Eiche Natur Bianca Seda
geschliffen, matt geölt
Format 1000 x 90 x 11 mm

Dreikantleisten,
auf Farbton Parkett abgestimmt

Wände und Decken:

Dispersionsfarbe weiß

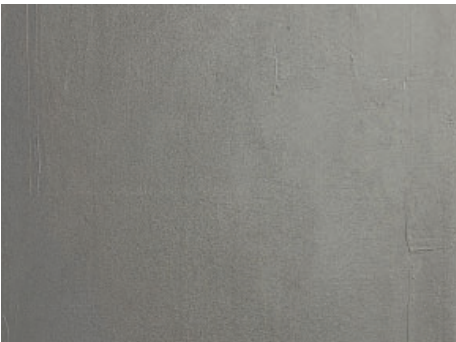
1.2 BÄDER, WCs



Boden und Wände:

Feinsteinzeug
Fiandre Fahrenheit
500°F Heat, 0°F Cool
60 x 60 / 30 x 60 cm
Materialstärke: 8 mm

Wischfeste Latexfarbe weiß



2. VERGLASUNGEN UND AUSSENVERSCHATTUNG

2.1 VERTIKALE VERGLASUNGEN

Holz-Alu-Fenster:

Außen: RAL 7002 (Olivgrau)

Innen: RAL 9016 (Verkehrsweiß)

3-Scheiben-Isolierverglasung

U-Wert max.1,0 W/m²K

raumhohe Fenster in ESG-Sicherheitsglas

Außenverschattung:

schienengeführte Fassadenraffstores, E-Antrieb

Lammellenbreite 80mm

Kasten und Schienen: RAL 7002 (Olivgrau)

Lamellen: RAL 9006 (Weißaluminium)

2.2 SCHRÄGVERGLASUNGEN

Dachflächenfenster:

Fakro Klapp-Schwing-Dachflächenfenster

Holz-Alu, Schall- und Wärmeschutzfenster

U-Wert 1,2 W/m²K / Rw = 35dB

Außen: RAL 7022 (Umbragrau)

in den Gaupen: RAL 9006 (Weißaluminium)

Innen: RAL 9003 (Signalweiß)

Außenverschattung:

solarbetriebene Außenmarkisetten

Bespannung: Dunkelgrau

3. TÜREN

3.1 WOHNUNGSEINGANGSTÜRE

Kunex Typ3
Holzumfassungszarge mit glattem Türblatt, weiß
Einbruchhemmung: WK 2, 4fach Verriegelung
Sicherheitsbeschlag, Edelstahl
Feuerschutz: EI230
Schallschutz: Rw = 38dB
Klimaklasse: C

3.2 INNENTÜREN

Kunex Vario FB-F
Röhrenspan-Türblatt, gefälzt
Holzumfassungszarge
Zargenspiegel und Türblatt flächenbündig
matt lackiert weiß
Beschläge: Lappenbänder, Edelstahl matt gebürstet
Magnetfallenschloss



3.3 DRÜCKERGARNITUREN

Türdrücker:

Rosettengarnitur rund, Edelstahl matt gebürstet
Modell: Metro (Lienbacher)

4. INNENSTIEGEN

Konstruktion:

3-Schicht-Massivholzplatten

Tritte und Setzstufen:

Parkettdielen wie Bodenbelag, Stufenkantenprofil

Geländer:

Trockenbaubrüstung und Holzhandlauf

5. HEIZUNG UND WARMWASSERVERSORGUNG



Heizung:

Fußbodenheizung
Heizkreisverteiler Unterputz

Vorbereitung für elektrischen Handtuchrockner im Bad

Warmwasser:

Gas-Brennwertzentrale
Wolf CGW-20/120 Gastherme mit Schichtenspeicher

6. ELEKTROINSTALLATIONEN



Stromversorgung:

230 Volt, Wechselstrom
400 Volt, Starkstrom für E-Herd
eigene Sicherungskreise für Waschmaschine, Kühlschrank
und E-Herd
Zähler im Stiegenhaus, Ablesung durch Energielieferant
E-Installationen laut Elektroplan

Schalterprogramm:

Berker S1 polarweiß glänzend

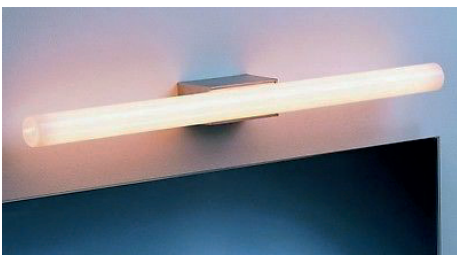
7. LEUCHTEN

Vorräume und Bäder / WCs:

Decken-Einbauspots

Spiegelleuchte im Bad:

LEDinestra Linienlampe



8. SANITÄRGEGENSTÄNDE



WC:

Laufen Pro
Tiefspül-WC wandhängend



WC - Betätigungsplatte:

Tece Now
2-Mengenspülung, weiß



Handwaschbecken:

Keramag Renova Nr. 1 Comprimo
40 x 25 cm



Handwaschbeckenarmatur:

Herzbach Design New S-Size
ohne Ablaufgarnitur
Einhand - Waschtischmischer, chrom
Kalt- und Warmwasseranschluss



Waschtisch:

Keramag Smyle Doppelwaschtisch
unterbaufähig
120x48 cm mit Überlauf



Waschtischarmaturen:

Herzbach Design New
Mit Ablaufgarnitur
Einhand - Waschtischmischer, chrom



Badewanne:

Keramag Renova Nr. 1
Rechteck Badewanne, Einsitzer
Sanitäracryl
180x80 cm



Wannenarmatur:

Steinberg Serie 100
Wanne/Brause-Einhand Brausebatterie



Dusche:

Ideal Standard
Ultra Flat Acryl, Duschtasse
80x80 cm

maßgefertigte Glasabtrennung



Duscharmaturen:

Steinberg Serie 100
Einhand Brausebatterie



Steinberg
Handbrauseset mit Brausestange 90cm
Handbrause 3-fach verstellbar
Metallbrauseschlauch 180 cm, chrom

Spiegel:

maßgefertigte Spiegel im Bereich der Waschtische mit
LEDinestra Spiegelbeleuchtung

9. LÜFTUNG WC und BAD

mechanische Entlüftung über Einzelventilatoren
Unterputzmontage
gekoppelt an Lichtschalter, Nachlaufrelais

10. KLIMAANLAGE

Kältemittel- und Kondensatleitungen vorbereitet
Elektroanschlüsse vorbereitet
AP-Anschluss für Innengeräte vorbereitet
Anschluss für Außengeräte am Flachdach vorbereitet

11. KÜCHE

In den Wohnungen sind keine Küchen eingebaut.

Folgende Anschlüsse (Strom, Wasser) werden hergestellt:

Elektroherd inkl. Backrohr
Kühlschrank, Tiefkühler
Geschirrspüler (neben Spüle)
Dunstabzug mit Umluft

12. BALKON / TERRASSE



Ausstattung:

Lichtauslass, von innen schaltbar
Steckdose mit Klappdeckel
Wasserhahn, frostsicher
Stahlgeländer verzinkt, Höhe 110cm
Sichtschutz: Eternit Nobilis Beige, Höhe 180cm

Bodenbelag: Dielen aus sibirischer Lärche,
verdeckte Befestigung

13. AUFZUG

Fa. Friedl
Baujahr 2019
Liftkabine in Glas-Stahl-Schacht

14. KELLERABTEILE

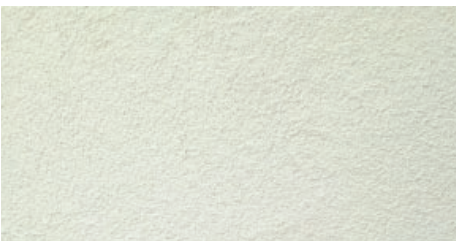


Metalltrennsystem
Nummernbeschilderung
Boden: Betonsauberkeitsschicht, glatt gezogen

15. STIEGENHAUS BESTAND

Neue Steigleitungen für das Dachgeschoß
(Elektroleitungen, Wasserleitung)
Erneuerung der Malerei im Stiegenhausbereich

16. FASSADE



Dachgeschoß:
WDVS-Fassade einfarbig



Dachhaut:
Dachstein Strangfalz dunkelgrau
Gaupen: verzinkte Bleche mit Stehfalz

17. ANMERKUNGEN

Natürliche Materialien wie etwa Holzparkettböden oder Steinbeläge unterliegen natürlichen Schwankungen in ihren Farben und Oberflächen.

Daher ist es möglich, dass die verarbeiteten Beläge etwas anders aussehen als die gezeigten Materialmuster.

Sollten wir geplante Materialien oder Ausstattungen, aus welchen Gründen auch immer, nicht verwenden bzw. einbauen können, behalten wir uns Änderungen vor. Selbstverständlich wären alternativ gewählte Materialien gleich- oder höherwertig.

Alle Fotos sind Symbolfotos. Daher können auf den Fotos auch Materialien und Gegenstände abgebildet sein, die nicht Teil der Ausstattung der Wohnungen in der Liechtensteinstraße 130 sind.