



# LIECHTENSTEINSTRASSE 130 TOP 30

BAU- UND  
AUSSTATTUNGS-  
BESCHREIBUNG



### TOP 30

135,4 m<sup>2</sup> Wohnfläche  
23,4 m<sup>2</sup> Terrassen- / Balkonfläche

Liechtensteinstrasse 130  
1090 Wien

Bauträger:  
**OBENAUF/**  
Immobilienentwicklung  
Rotensterngasse 14/14  
1020 Wien

Ausführung:  
**OBENAUF/**  
Generalunternehmung

## **INHALT**

### **1. BODENBELÄGE UND WÄNDE**

- 1.1 Wohnräume, Küchen, Nebenräume
- 1.2 Bäder, WCs

### **2. VERGLASUNGEN UND AUSSENVERSCHATTUNG**

- 2.1 Vertikale Verglasungen
- 2.2 Schrägverglasungen

### **3. TÜREN**

- 3.1 Wohnungseingangstüren
- 3.2 Innentüren
- 3.3 Drückergarnituren

### **4. INNENSTIEGEN**

### **5. HEIZUNG UND WARMWASSERVERSORGUNG**

### **6. ELEKTROINSTALLATIONEN**

### **7. LEUCHTEN**

### **8. SANITÄRGEGENSTÄNDE**

### **9 LÜFTUNG WC UND BAD**

### **10. KLIMAAANLAGE**

### **11. KÜCHE**

### **12. BALKON**

### **13. AUFZUG**

### **14. KELLERABTEILE**

### **15. STIEGENHAUS BESTAND**

### **16. FASSADE**

### **17. ANMERKUNGEN**

## 1. BODENBELÄGE UND WÄNDE

### 1.1 WOHNRÄUME, KÜCHEN, NEBENRÄUME



**Boden:**

Langriemen  
Scheucher Bilafloor 1000  
Eiche Natur Bianca Seda  
geschliffen, matt geölt  
Format 1000 x 90 x 11 mm

Dreikantleisten,  
auf Farbton Parkett abgestimmt

**Wände und Decken:**

Dispersionsfarbe weiß

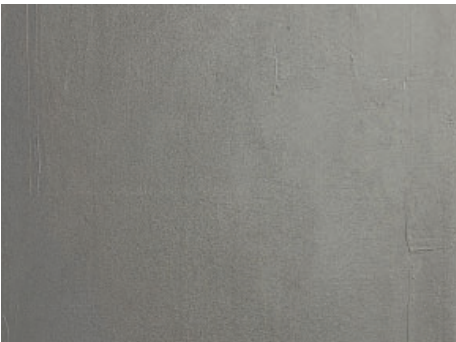
### 1.2 BÄDER, WCs



**Boden und Wände:**

Feinsteinzeug  
Fiandre Fahrenheit  
500°F Heat, 0°F Cool  
60 x 60 / 30 x 60 cm  
Materialstärke: 8 mm

Wischfeste Latexfarbe weiß



## 2. VERGLASUNGEN UND AUSSENVERSCHATTUNG

### 2.1 VERTIKALE VERGLASUNGEN

#### **Holz-Alu-Fenster:**

Außen: RAL 7002 (Olivgrau)

Innen: RAL 9016 (Verkehrsweiß)

3-Scheiben-Isolierverglasung

U-Wert max.1,0 W/m<sup>2</sup>K

raumhohe Fenster in ESG-Sicherheitsglas

#### **Außenverschattung:**

schienengeführte Fassadenraffstores, E-Antrieb

Lammellenbreite 80mm

Kasten und Schienen: RAL 7002 (Olivgrau)

Lamellen: RAL 9006 (Weißaluminium)

### 2.2 SCHRÄGVERGLASUNGEN

#### **Dachflächenfenster:**

Fakro Klapp-Schwing-Dachflächenfenster

Holz-Alu, Schall- und Wärmeschutzfenster

U-Wert 1,2 W/m<sup>2</sup>K / Rw = 35dB

Außen: RAL 7022 (Umbragrau)

in den Gaupen: RAL 9006 (Weißaluminium)

Innen: RAL 9003 (Signalweiß)

#### **Außenverschattung:**

solarbetriebene Außenmarkisetten

Bespannung: Dunkelgrau

### 3. TÜREN

#### 3.1 WOHNUNGSEINGANGSTÜRE

Kunex Typ3  
Holzumfassungszarge mit glattem Türblatt, weiß  
Einbruchhemmung: WK 2, 4fach Verriegelung  
Sicherheitsbeschlag, Edelstahl  
Feuerschutz: EI230  
Schallschutz:  $R_w = 38\text{dB}$   
Klimaklasse: C

#### 3.2 INNENTÜREN

Kunex Vario FB-F  
Röhrenspan-Türblatt, gefälzt  
Holzumfassungszarge  
Zargenspiegel und Türblatt flächenbündig  
matt lackiert weiß  
Beschläge: Lappenbänder, Edelstahl matt gebürstet  
Magnetfallenschloss



#### 3.3 DRÜCKERGARNITUREN

**Türdrücker:**

Rosettengarnitur rund, Edelstahl matt gebürstet  
Modell: Metro (Lienbacher)

### 4. INNENSTIEGEN

**Konstruktion:**

3-Schicht-Massivholzplatten

**Tritte und Setzstufen:**

Parkettdielen wie Bodenbelag, Stufenkantenprofil

**Geländer:**

Trockenbaubrüstung und Holzgeländer

## 5. HEIZUNG UND WARMWASSERVERSORGUNG



### Heizung:

Fußbodenheizung  
Heizkreisverteiler Unterputz

Vorbereitung für elektrischen Handtuchrockner im Bad

### Warmwasser:

Gas-Brennwertzentrale  
Wolf CGW-20/120 Gastherme mit Schichtenspeicher

## 6. ELEKTROINSTALLATIONEN



### Stromversorgung:

230 Volt, Wechselstrom  
400 Volt, Starkstrom für E-Herd  
eigene Sicherungskreise für Waschmaschine, Kühlschrank  
und E-Herd  
Zähler im Stiegenhaus, Ablesung durch Energielieferant  
E-Installationen laut Elektroplan

### Schalterprogramm:

Berker S1 polarweiß glänzend

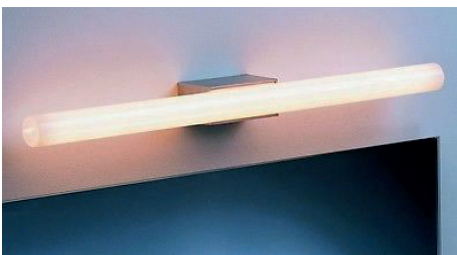
## 7. LEUCHTEN

### Vorräume und Bäder / WCs:

Decken-Einbauspots

### Spiegelleuchte im Bad:

LEDinestra Linienlampe



## 8. SANITÄRGEGENSTÄNDE



### **WC:**

Laufen Pro  
Tiefspül-WC wandhängend



### **WC - Betätigungsplatte:**

Tece Now  
2-Mengenspülung, weiß



### **Handwaschbecken:**

Keramag Renova Nr. 1 Comprimo  
40 x 25 cm



### **Handwaschbeckenarmatur:**

Herzbach Design New S-Size  
ohne Ablaufgarnitur  
Einhand - Waschtischmischer, chrom  
Kalt- und Warmwasseranschluss





**Waschtisch Ensuite-Bad:**

Laufen Living Square mit Ablage  
unterbaufähig  
75x48 cm mit Überlauf



**Waschtisch:**

LAUFEN PRO S  
unterbaufähig  
60/46,5 cm mit Überlauf



**Waschtischarmatur:**

Herzbach Design New  
Mit Ablaufgarnitur  
Einhand - Waschtischmischer, chrom



**Badewanne:**

Rechteck Badewanne, Einsitzer  
BETTE Form, Stahl-Email  
175/75 cm



**Wannenarmatur:**

Steinberg Serie 100  
Wanne/Brause-Einhand Brausebatterie



**Dusche:**

Ideal Standard  
Ultra Flat Acryl, Duschtasse  
80 x 100cm

maßangefertigte Glasabtrennung



**Duscharmaturen:**

Steinberg Serie 100  
Einhand Brausebatterie



Steinberg  
Handbrauseset mit Brausestange 90cm  
Handbrause 3-fach verstellbar  
Metallbrauseschlauch 180 cm, chrom

**Spiegel:**

maßgefertigte Spiegel im Bereich der Waschtische mit  
LEDinestra Spiegelbeleuchtung

## 9. LÜFTUNG WC und BAD

mechanische Entlüftung über Einzelventilatoren  
Unterputzmontage  
gekoppelt an Lichtschalter, Nachlaufrelais

## 10. KLIMAANLAGE

Kältemittel- und Kondensatleitungen vorbereitet  
Elektroanschlüsse vorbereitet  
AP-Anschluss für Innengeräte vorbereitet  
Anschluss für Außengeräte am Flachdach vorbereitet

## 11. KÜCHE

**In den Wohnungen sind keine Küchen eingebaut.**

**Folgende Anschlüsse (Strom, Wasser) werden hergestellt:**

Elektroherd inkl. Backrohr  
Kühlschrank, Tiefkühler  
Geschirrspüler (neben Spüle)  
Dunstabzug mit Umluft

## 12. BALKON / TERRASSE



### **Ausstattung:**

Lichtauslass, von innen schaltbar  
Steckdose mit Klappdeckel  
Wasserhahn, frostsicher  
Stahlgeländer verzinkt, Höhe 110cm  
Sichtschutz: Eternit Nobilis Beige, Höhe 180cm

Bodenbelag: Dielen aus sibirischer Lärche,  
verdeckte Befestigung

### 13. AUFZUG

Fa. Friedl  
Baujahr 2019  
Liftkabine in Glas-Stahl-Schacht

### 14. KELLERABTEILE

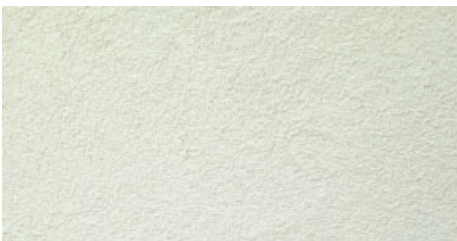


Metalltrennsystem  
Nummernbeschilderung  
Boden: Betonsauberkeitsschicht, glatt gezogen

### 15. STIEGENHAUS BESTAND

Neue Steigleitungen für das Dachgeschoß  
(Elektroleitungen, Wasserleitung)  
Erneuerung der Malerei im Stiegenhausbereich

### 16. FASSADE



**Dachgeschoß:**  
WDVS-Fassade einfarbig



**Dachhaut:**  
Dachstein Strangfalz dunkelgrau  
Gaupen: verzinkte Bleche mit Stehfalz

## 17. ANMERKUNGEN

Natürliche Materialien wie etwa Holzparkettböden oder Steinbeläge unterliegen natürlichen Schwankungen in ihren Farben und Oberflächen.

Daher ist es möglich, dass die verarbeiteten Beläge etwas anders aussehen als die gezeigten Materialmuster.

Sollten wir geplante Materialien oder Ausstattungen, aus welchen Gründen auch immer, nicht verwenden bzw. einbauen können, behalten wir uns Änderungen vor. Selbstverständlich wären alternativ gewählte Materialien gleich- oder höherwertig.

Alle Fotos sind Symbolfotos. Daher können auf den Fotos auch Materialien und Gegenstände abgebildet sein, die nicht Teil der Ausstattung der Wohnungen in der Liechtensteinstraße 130 sind.